

## Onderhoudsdispersie RM 784

### Inwerken

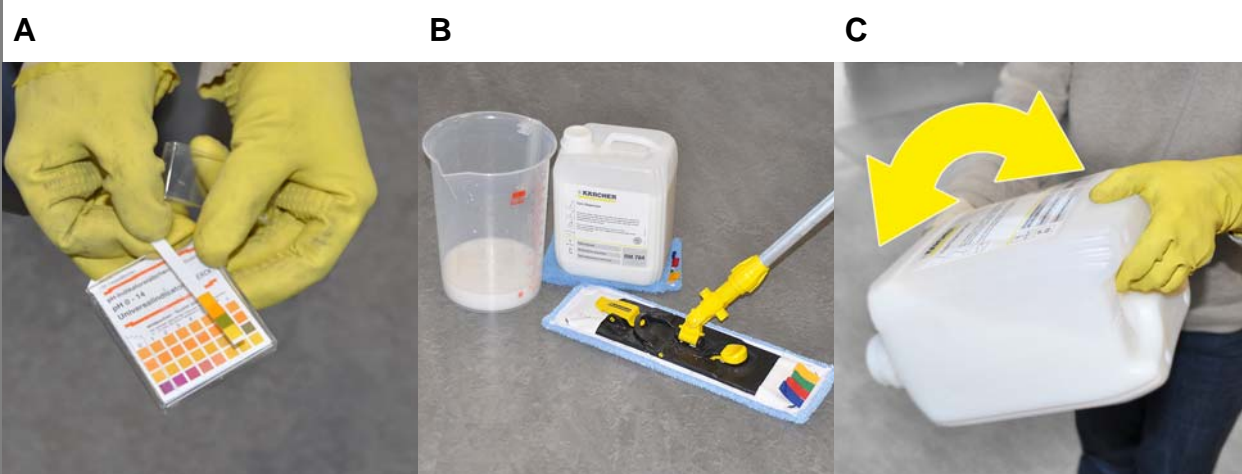


#### ⚠ WAARSCHUWING

Dit is slechts een korte handleiding! Lees voor gebruik van het reinigingsmiddel de productinstructies en neem de veiligheidsinstructies op het productetiket in acht. Neem de doseerhandleiding op het productetiket in acht. Bij niet-naleving van de veiligheidsinstructies kan schade aan het te reinigen object en gevaar voor het milieu, de gebruiker en andere personen ontstaan.

## Vorbereitung

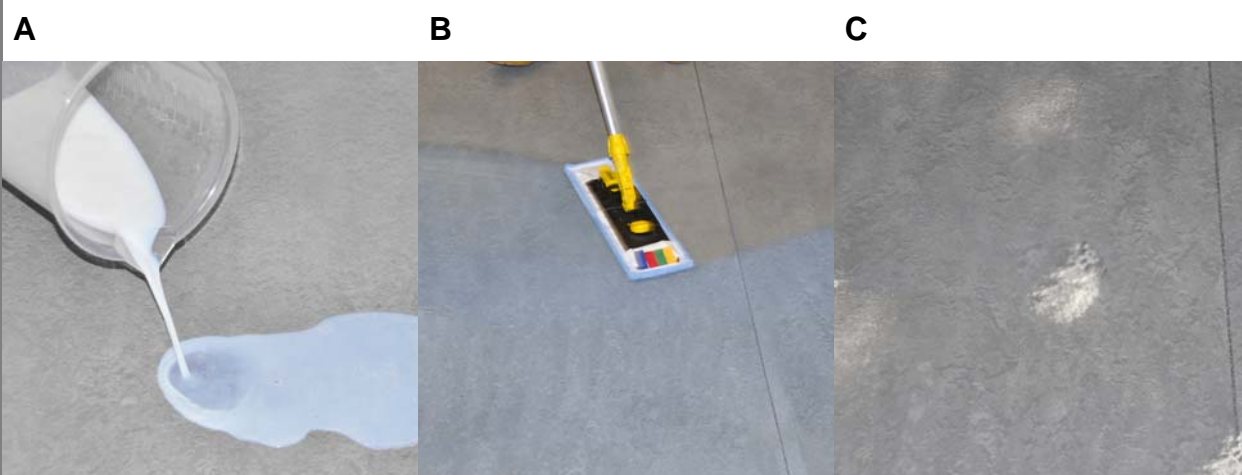
# 1



- A Voer een basisreiniging van de vloerbedekking uit, controleer de ph-waarde. Richtwaarde: 7 - 8.5.
- B Plak oppervlakken af die niet behandeld moeten worden. Zet het werkmateriaal klaar.
- C Kantel het reservoir voor de toepassing voorzichtig, schud niet.

## Coating aanbrenge

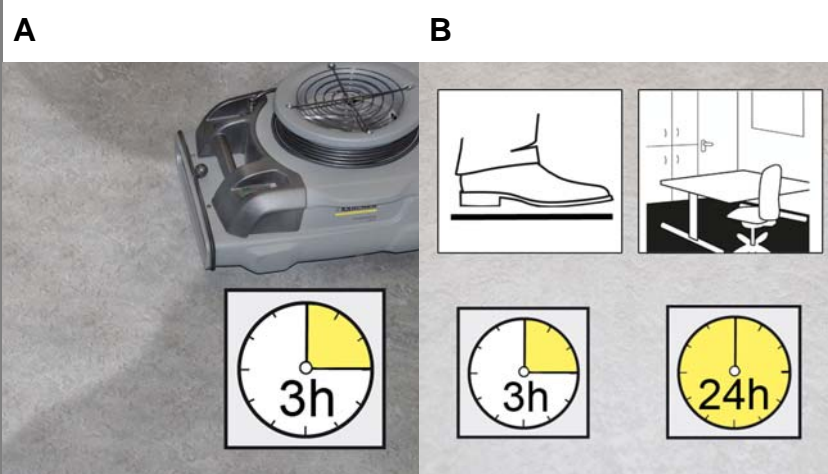
# 2



- A Breng het product onverdund (ca. 20-40 ml/m<sup>2</sup>, in functie van de ondergrond) aan op de vloerbedekking. Werk in stukken van max. 10 m<sup>2</sup>.
- B Verdeel de onderhoudsdispersie dun, snel en in overlappende stroken aan in de richting van de deur.
- C Laat de aangebrachte verzorgingsfilm volledig drogen, betreed het oppervlak niet (ca. 30 minuten, in functie van de kamertemperatuur).
- D Breng na volledige droging een tweede laag aan. In functie van de vloerbedekking (ca. 15-25 ml/m<sup>2</sup>).

## Verharden

# 3



- A Plaats indien nodig een droger. Droogtijd zonder droger minstens 3 uren
- B Begaanbaar na 3 uren  
Belastbaar na ca. 24 uren  
Volledige verharding na ca. 14 dagen

**Tip**  
De droogtijden zijn afhankelijk van de kamertemperatuur.

# Onderhoudsdispersie RM 784

## Spray Cleaner procédé

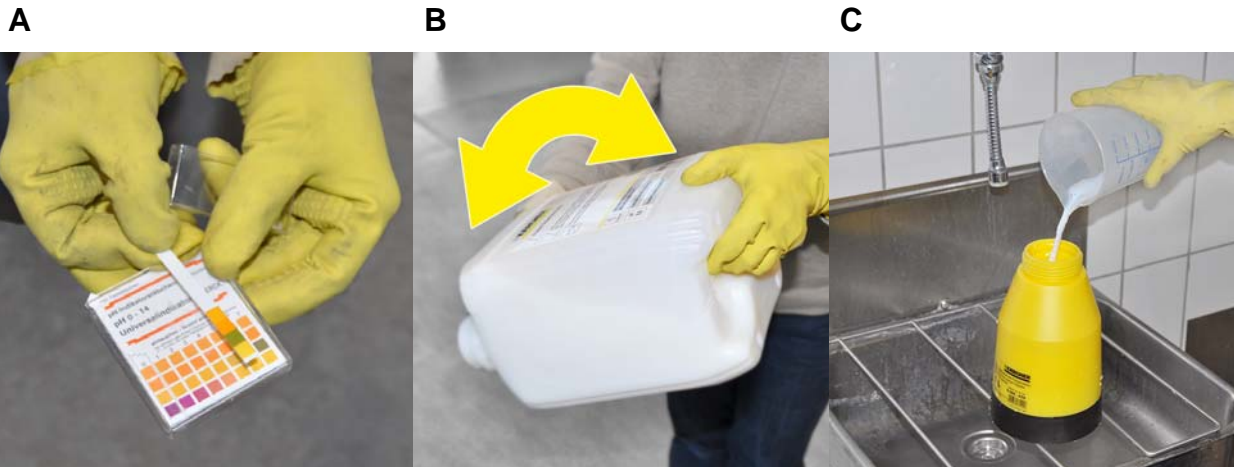


### ⚠ WAARSCHUWING

*Dit is slechts een korte handleiding! Lees voor gebruik van het reinigingsmiddel de productinstructies en neem de veiligheidsinstructies op het productetiket in acht. Neem de doseerhandleiding op het productetiket in acht. Bij niet-naleving van de veiligheidsinstructies kan schade aan het te reinigen object en gevaar voor het milieu, de gebruiker en andere personen ontstaan.*

## Vorbereiding

1



- A Zet het werkmateriaal klaar. Vloer moet vrij van verontreiniging zijn, ph-waarde moet gecontroleerd worden, richtwaarde: 7 - 8.5.
- B Kantel het reservoir voor de toepassing voorzichtig, schud niet.
- C Verdun de onderhoudsdispersie in functie van de gewenste mate van sanering (ca. 20-30%). Bereid de polijstmachine voor (witte pad).

## Breng het onderhoudsmiddel aan.

2



- A Schroef de spuitfles dicht en pomp op.
- B Breng het onderhoudsmiddel gelijkmatig in een dunne laag aan op het te saneren oppervlak.

## Polijsten

3



- A Polijst de vloerbedekking **direct na het opspuiten** tot een gelijkmatig oppervlak ten opzichte van de bestaande verzorgingsfilm ontstaat.

Reinig onmiddellijk na het werk alle toebehoren.

## Polijsten (optioneel)

**4****A**

A Desgewenst kan de gecoate vloerbedekking na het verharden gepolijst worden.

Reinig onmiddellijk na het werk alle toebehoren.

## Onderhoudsdispersie RM 784

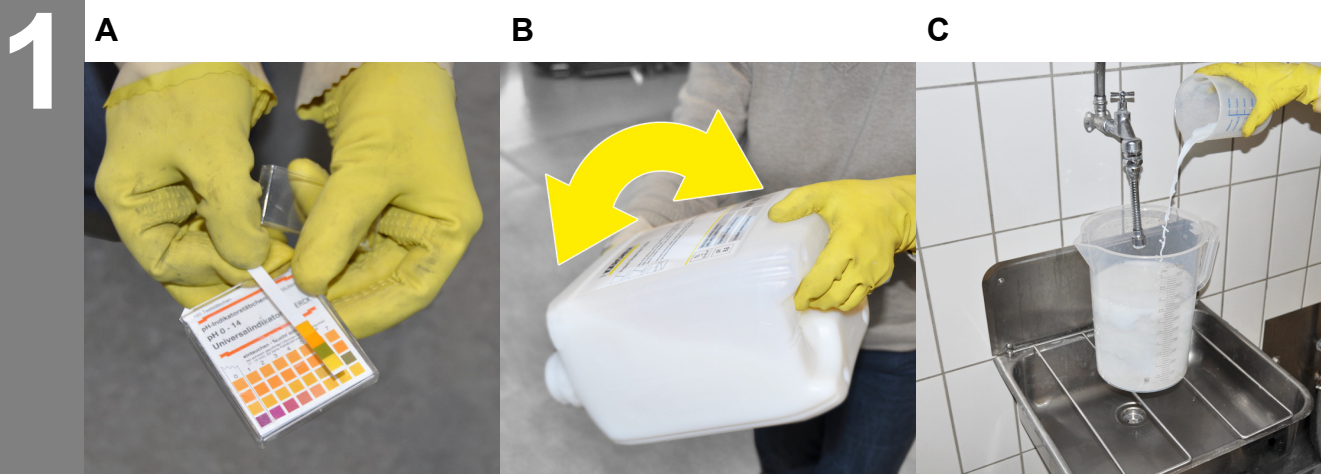
### Wis-sanering



**⚠ WAARSCHUWING**

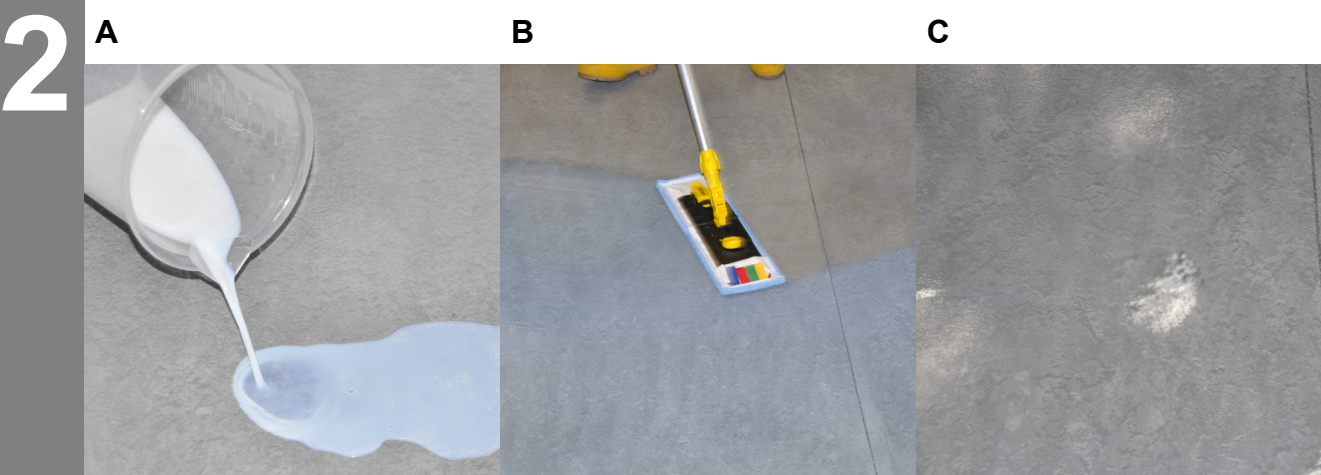
*Dit is slechts een korte handleiding! Lees voor gebruik van het reinigingsmiddel de productinstructies en neem de veiligheidsinstructies op het productetiket in acht. Neem de doseerhandleiding op het productetiket in acht. Bij niet-naleving van de veiligheidsinstructies kan schade aan het te reinigen object en gevaar voor het milieu, de gebruiker en andere personen ontstaan.*

## Vorbereiding



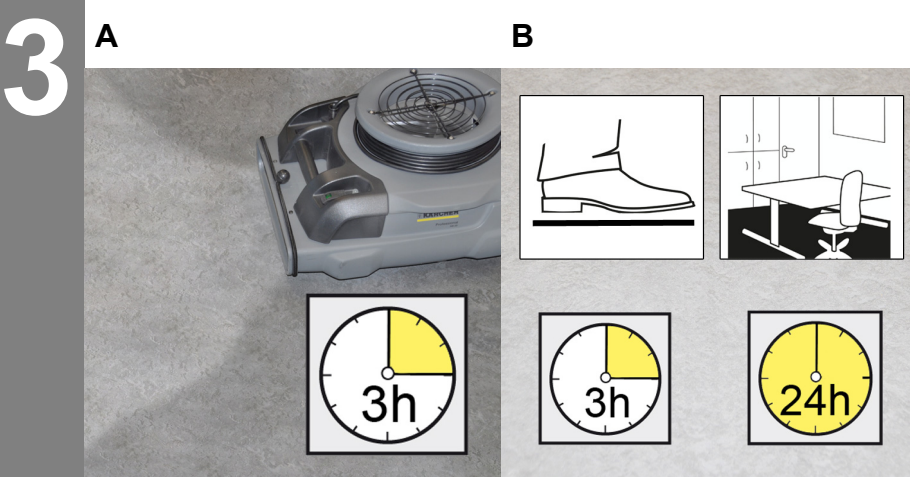
- 1**
- A Zet het werkmateriaal klaar. Vloer moet vrij van verontreiniging zijn, ph-waarde moet gecontroleerd worden, richtwaarde: 7 - 8.5.
  - B Kantel het reservoir voor de toepassing voorzichtig, schud niet.
  - C Verdun de onderhoudsdispersie in functie van de gewenste mate van sanering (ca. 30-50%).

## Ondergrond behandelen



- 2**
- A Breng de onderhoudsmiddeloplossing aan op het te saneren oppervlak. Polijst indien nodig de aangrenzende coating. Breng de onderhoudsmiddeloplossing aan op het te saneren oppervlak.
  - B Verdeel de onderhoudsmiddeloplossing dun, snel en in overlappende stroken aan boven de voorhanden verzorgingsfilm.
  - C Laat de aangebrachte verzorgingsfilm volledig drogen, betreed het oppervlak niet (ca. 20 minuten, in functie van de kamertemperatuur). Breng indien nodig nog een laag aan.

## Verharden



- 3**
- A Plaats indien nodig een droger. Droogtijd zonder droger minstens 3 uren
  - B Begaanbaar na ca. 3 uren  
Belastbaar na ca. 24 uren  
Volledige verharding na ca. 14 dagen

**Tip**  
*De droogtijden zijn afhankelijk van de kamertemperatuur.*

## Polijsten (optioneel)

# 4

**A**

- A Desgewenst kan de gecoate vloerbedekking na het verharden gepolijst worden om de nieuwe verzorgingsfilm aan te passen aan de bestaande verzorgingsfilm.

Reinig onmiddellijk na het werk alle toebehoren.

## Onderhoudsdispersie RM 784

### Poetsverzorging ter opfrissing

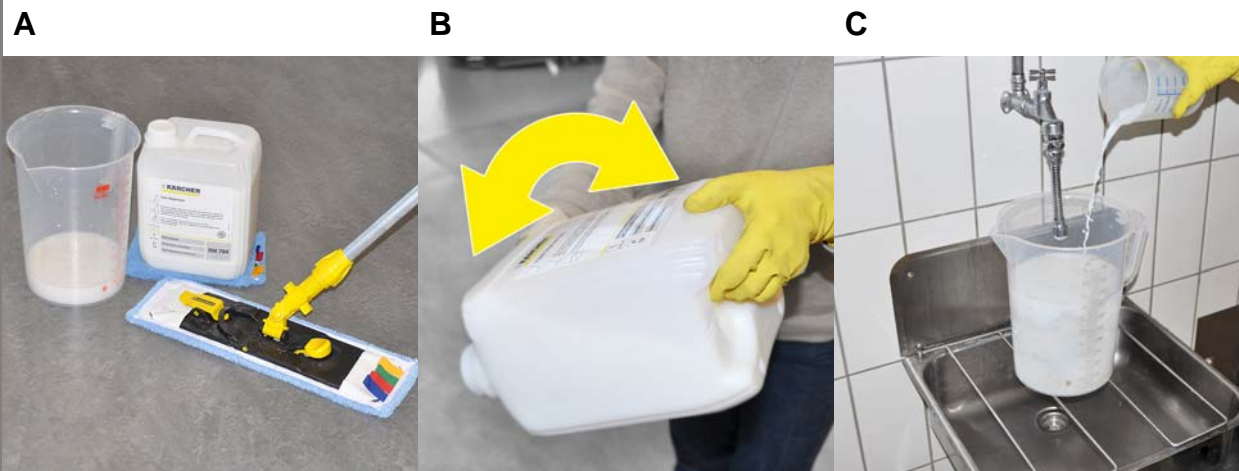


#### ⚠ WAARSCHUWING

*Dit is slechts een korte handleiding! Lees voor gebruik van het reinigingsmiddel de productinstructies en neem de veiligheidsinstructies op het productetiket in acht. Neem de doseerhandleiding op het productetiket in acht. Bij niet-naleving van de veiligheidsinstructies kan schade aan het te reinigen object en gevaar voor het milieu, de gebruiker en andere personen ontstaan.*

## Vorbereiding

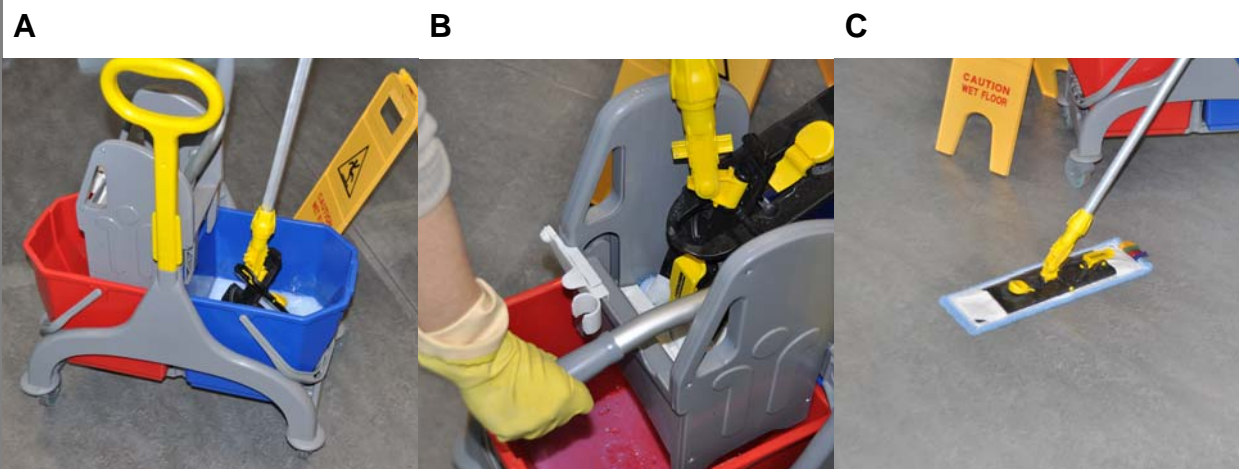
# 1



- A Zet het werkmateriaal klaar. De vloerbedekking moet vrij van verontreiniging zijn.
- B Kantel het reservoir voor de toepassing voorzichtig, schud niet.
- C Verdun de onderhoudsdispersie in functie van de gewenste opfrissing van de verzorgingsfilm (1% - 3%).

## Ondergrond behandelen

# 2



- A Dompel de mop onder.
- B Wring de mop uit.
- C Reinig en verzorg de vloerbedekking.

#### Tip

De onderhoudsdispersie is laagopbouwend.

## Drogen

# 3



- A Laat het oppervlak drogen. Betreed het drogende oppervlak niet.

Reinig onmiddellijk na het werk alle toebehoren.